



**ΕΛΛΗΝΙΚΗ ΔΗΜΟΚΡΑΤΙΑ  
ΝΟΜΟΣ ΚΥΚΛΑΔΩΝ  
ΔΗΜΟΣ ΑΝΔΡΟΥ  
Δ/ΝΣΗ ΤΕΧΝΙΚΟΥ &  
ΠΕΡΙΒΑΛΛΟΝΤΟΣ**

**ΠΡΑΞΗ: ΒΕΛΤΙΩΣΕΙΣ ΓΙΑ ΤΗΝ ΑΣΦΑΛΕΙΑ  
ΤΟΥ ΟΔΙΚΟΥ ΔΙΚΤΥΟΥ ΝΗΣΟΥ ΑΝΔΡΟΥ**

**ΘΕΣΕΙΣ ΠΑΡΕΜΒΑΣΕΩΝ –  
ΕΠΙΚΙΝΔΥΝΑ ΣΗΜΕΙΑ –  
ΦΩΤΟΓΡΑΦΙΚΗ ΑΠΟΤΥΠΩΣΗ –  
ΑΠΟΣΠΑΣΜΑΤΑ GOOGLE EARTH  
ΥΠΟΕΡΓΩΝ (1) ΚΑΙ (2)**

1) Τοποθέτηση κατακόρυφης και οριζόντιας σήμανσης σε επικίνδυνα σημεία

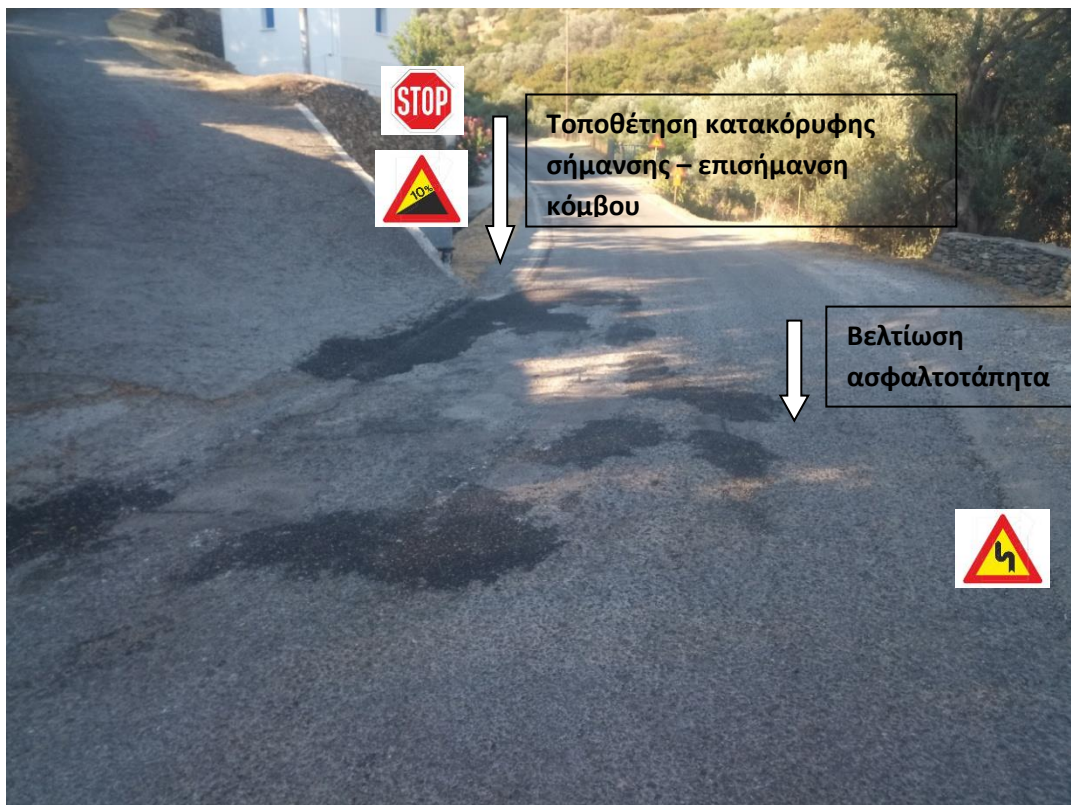


Θέση 1.7, περιοχή Αγία Μαρίνα

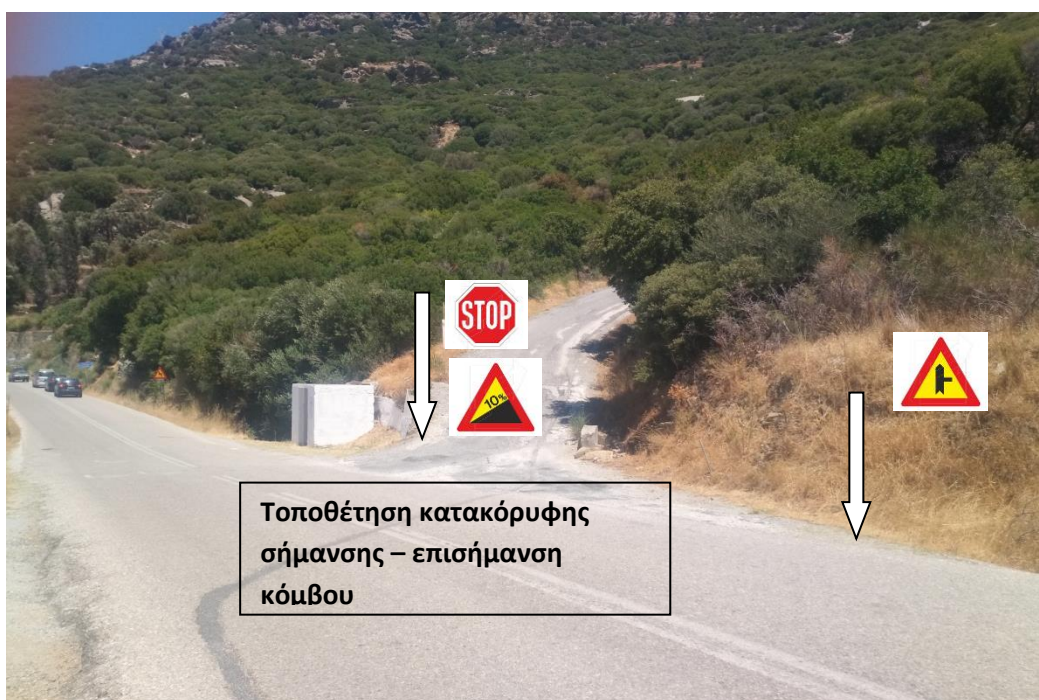


Θέση 3.1, περιοχή Βουνί





Θέση 3.3, περιοχή Μουσιώνας



Θέση 1.5, περιοχή Απροβάτου



## 2) Τοποθέτηση στηθαίων ασφαλείας



Θέση 1.7, περιοχή Αγία Μαρίνα

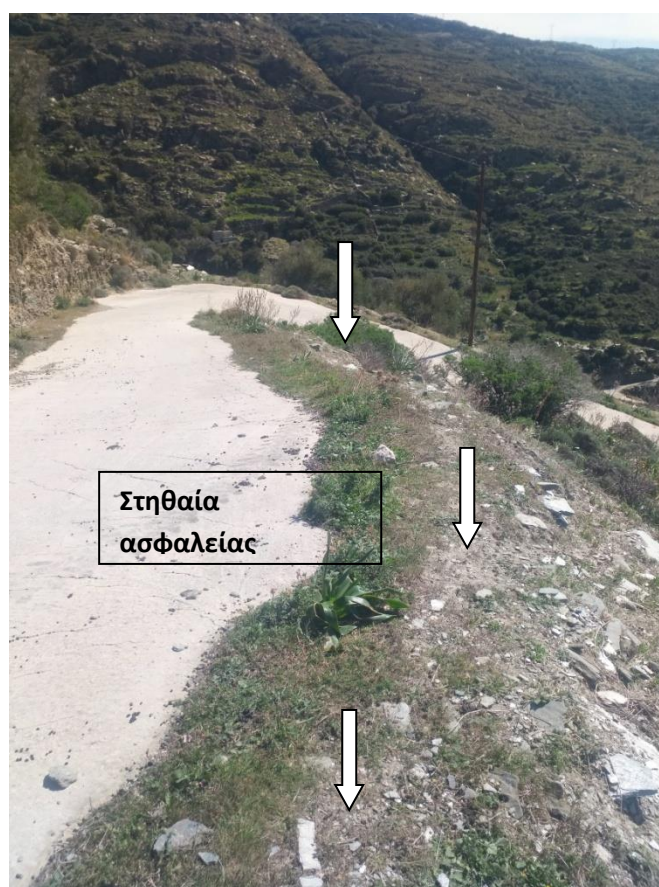


Θέση 1.7, περιοχή Αγία Μαρίνα

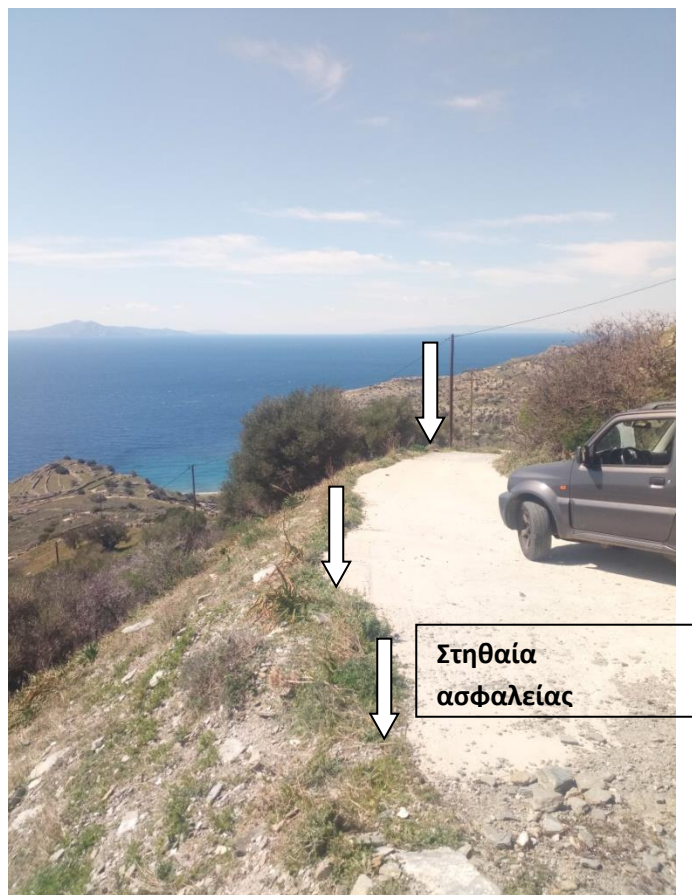




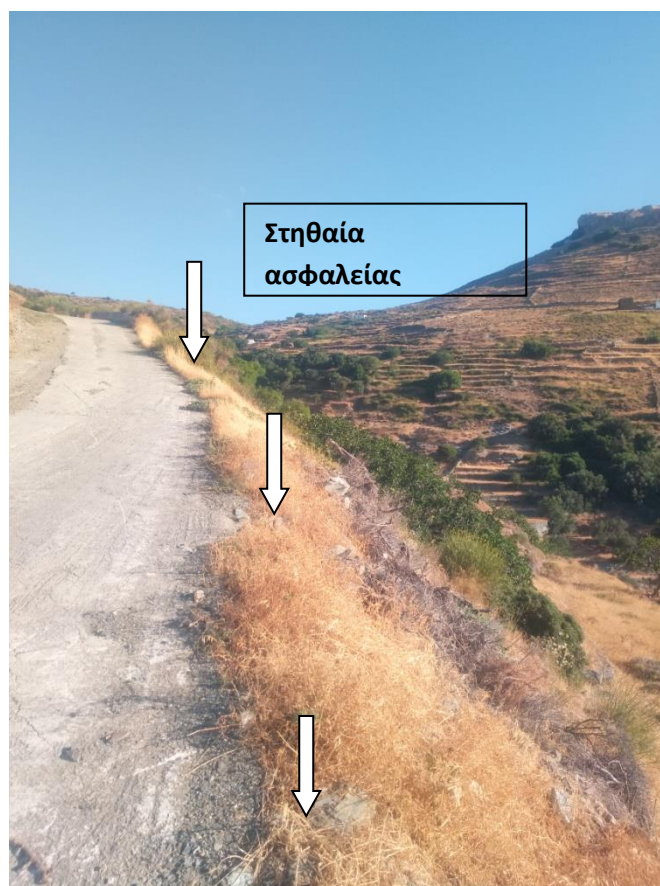
Θέση 1.7, περιοχή Αγία Μαρίνα



Θέση 3.6, περιοχή Πλάκα



Θέση 3.6, Περιοχή Πλάκα



Θέση 3.5, περιοχή Κοχύλου





Θέση 2.9, περιοχή Λειβάδια



Θέση 2.9, περιοχή Λειβάδια

### 3) Κατασκευή πεζοδρομίων



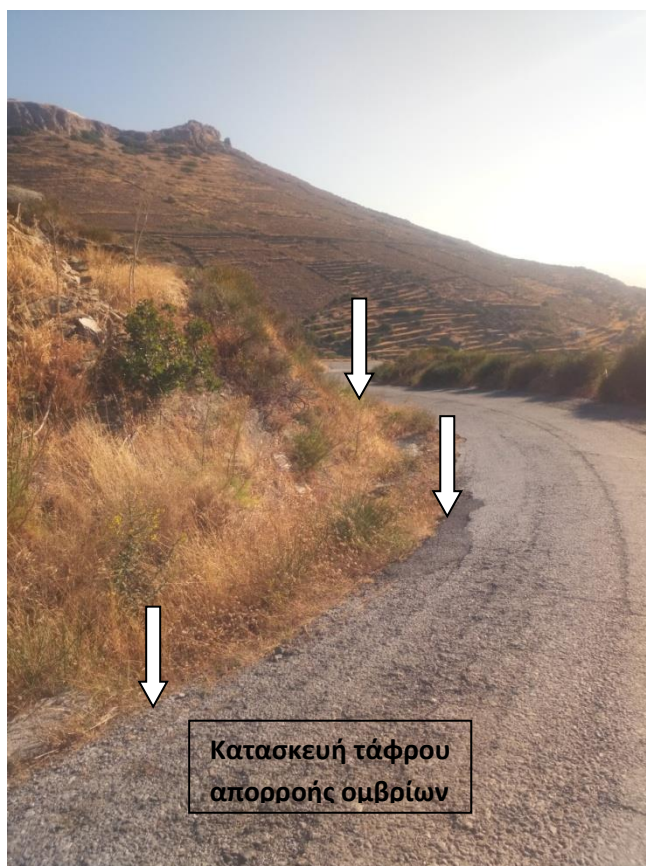
Θέση 2.9, περιοχή Λειβάδια



Θέση 2.8, Χώρα Άνδρου



#### 4) Κατασκευή τάφρων απορροής ομβρίων υδάτων



Θέση 3.5, περιοχή Κοχύλου



Θέση 3.7, περιοχή Συνετί



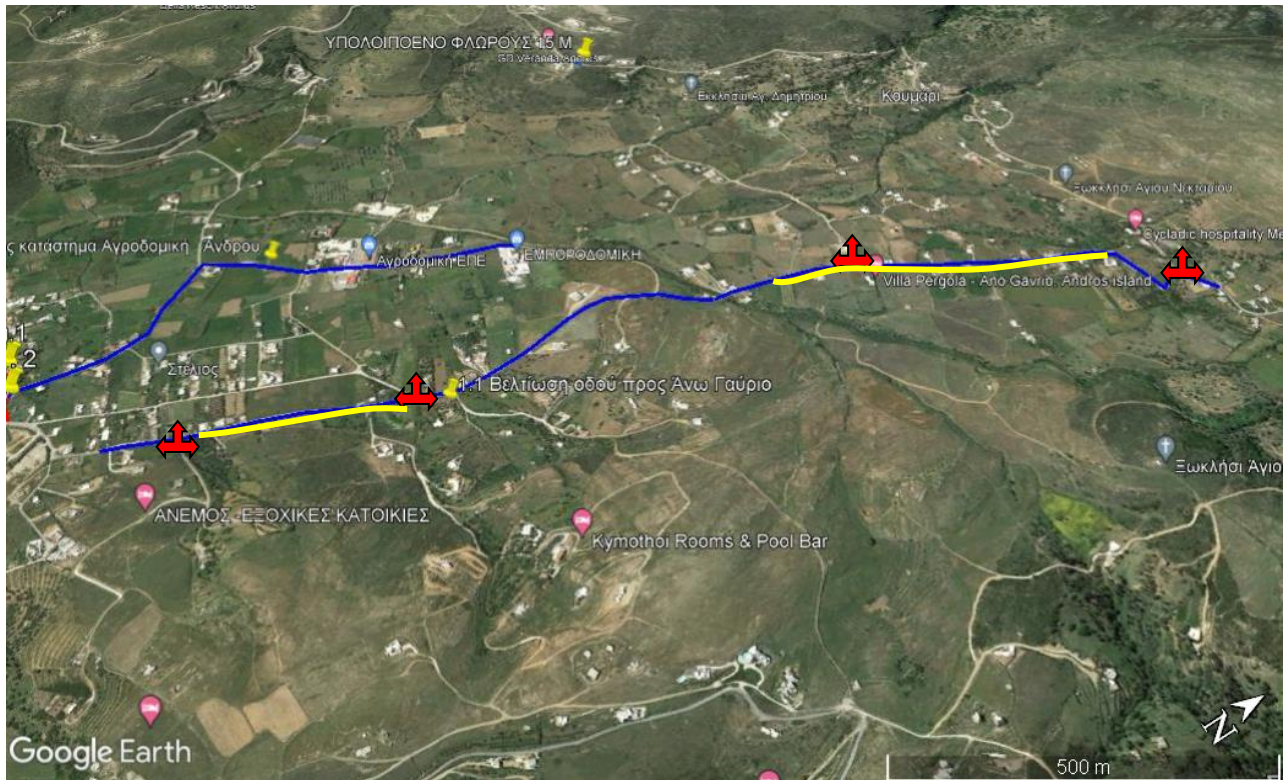
Θέση 1.5, περιοχή Απροβάτου






Θέση 1.5, περιοχή Απροβάτου

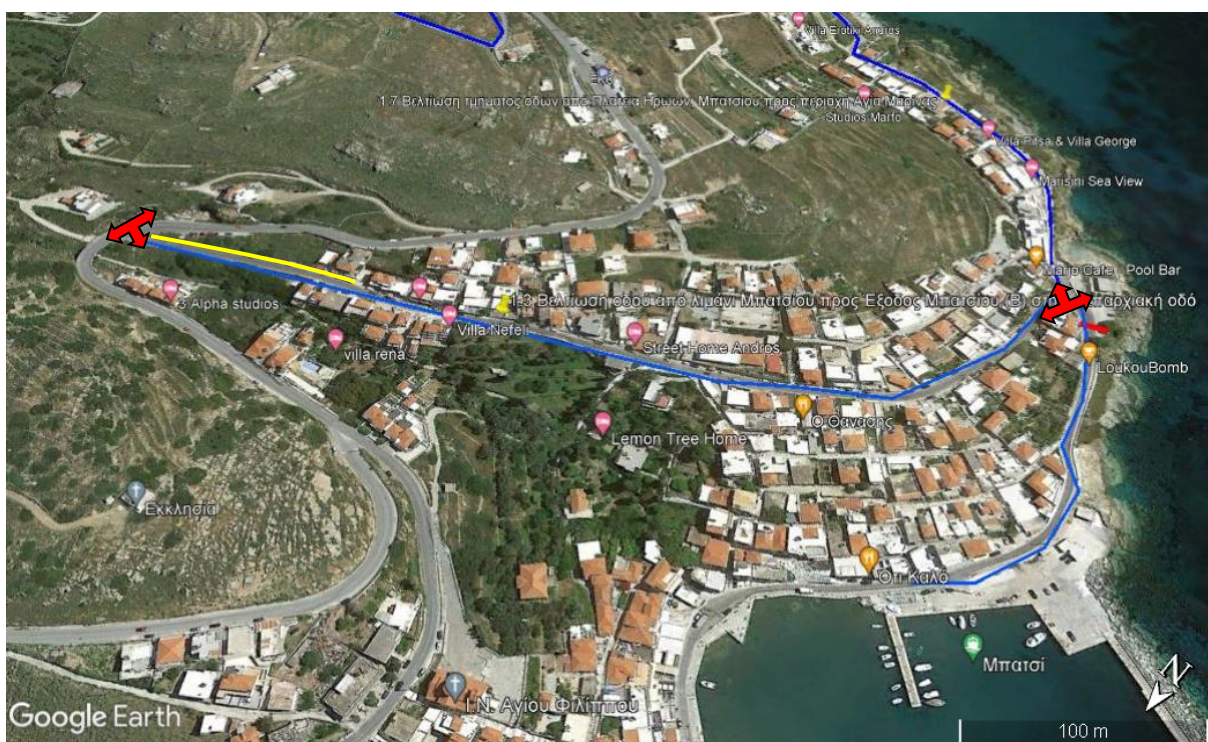


### 5) Μέτρα βελτίωσης της οδικής ασφάλειας οδών



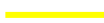


Θέση 1.1, περιοχή Άνω Γαυριο

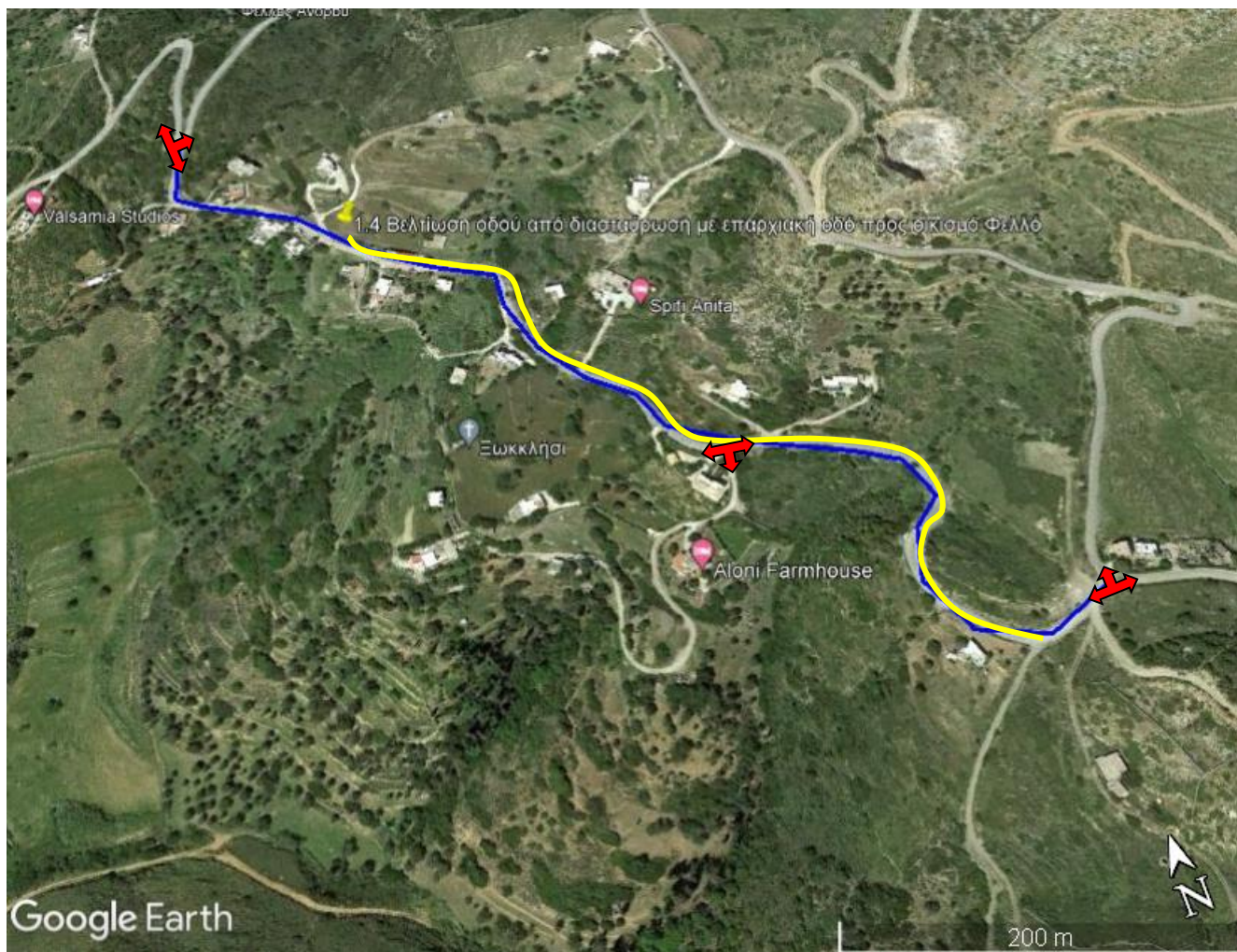
- α) Ανάγκη υλοποίηση κατακόρυφης και οριζόντιας σήμανσης – Ρύθμιση κυκλοφορίας 
- β) Βελτίωση κλίσεων του οδοστρώματος της οδού με νέο ασφαλτοτάπητα 
- γ) Κατασκευή τάφρου απορροής για την διευθέτηση των ομβρίων υδάτων 






Θέση 1.3, περιοχή Μπατσι

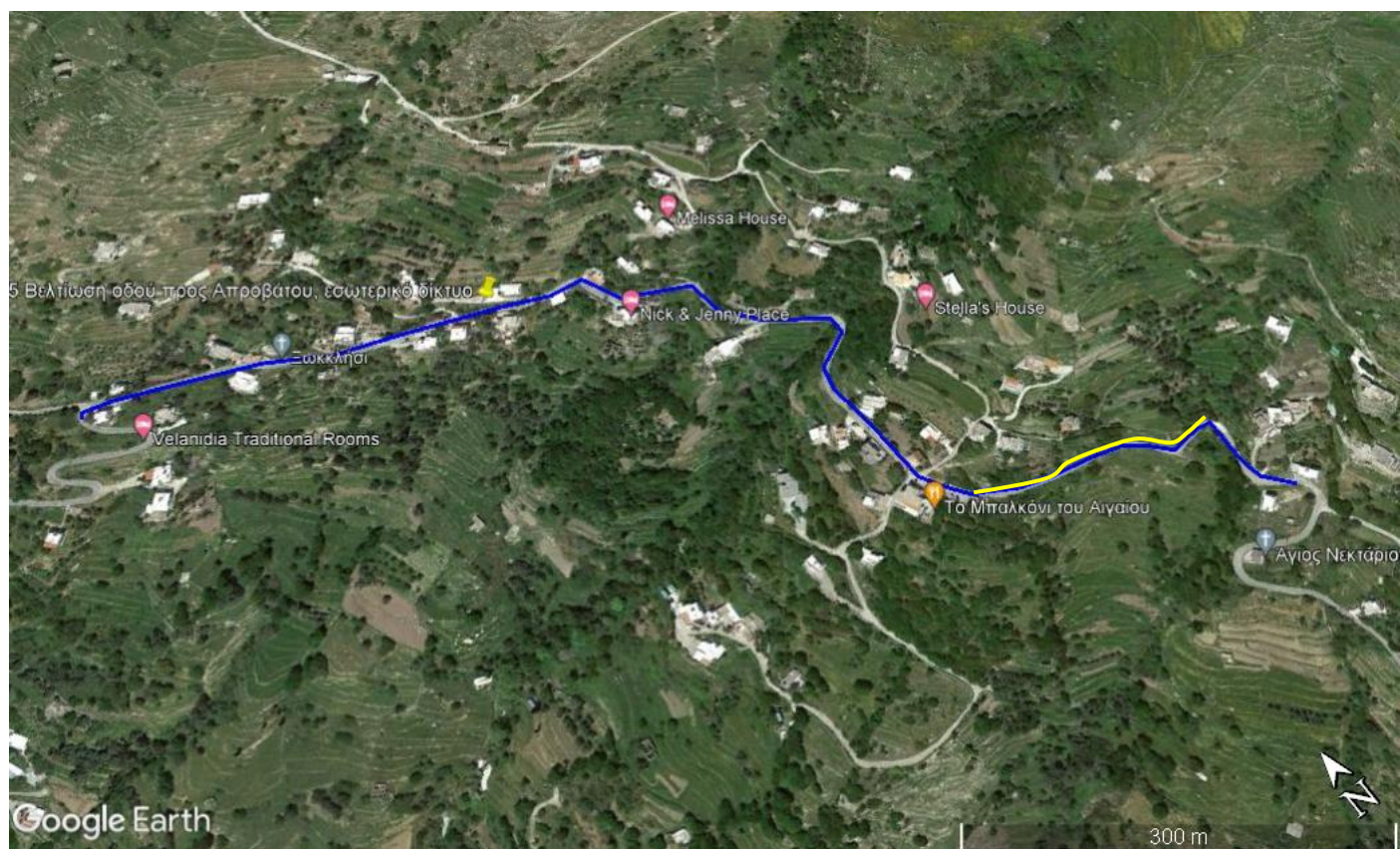
- α) Ανάγκη υλοποίηση κατακόρυφης και οριζόντιας σήμανσης – Ρύθμιση κυκλοφορίας 
- β) Βελτίωση κλίσεων του οδοστρώματος της οδού με νέο ασφαλτοτάπητα 
- γ) Κατασκευή τάφρου απορροής για την διευθέτηση των ομβρίων υδάτων 





Θέση 1.4, περιοχή Φελλού

- α) Ανάγκη υλοποίηση κατακόρυφης και οριζόντιας σήμανσης – Ρύθμιση κυκλοφορίας 
- β) Βελτίωση κλίσεων του οδοστρώματος της οδού με νέο ασφαλτοτάπητα 
- γ) Κατασκευή τάφρου απορροής για την διευθέτηση των ομβρίων υδάτων 

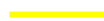


Θέση 1.5, περιοχή Απροβάτου

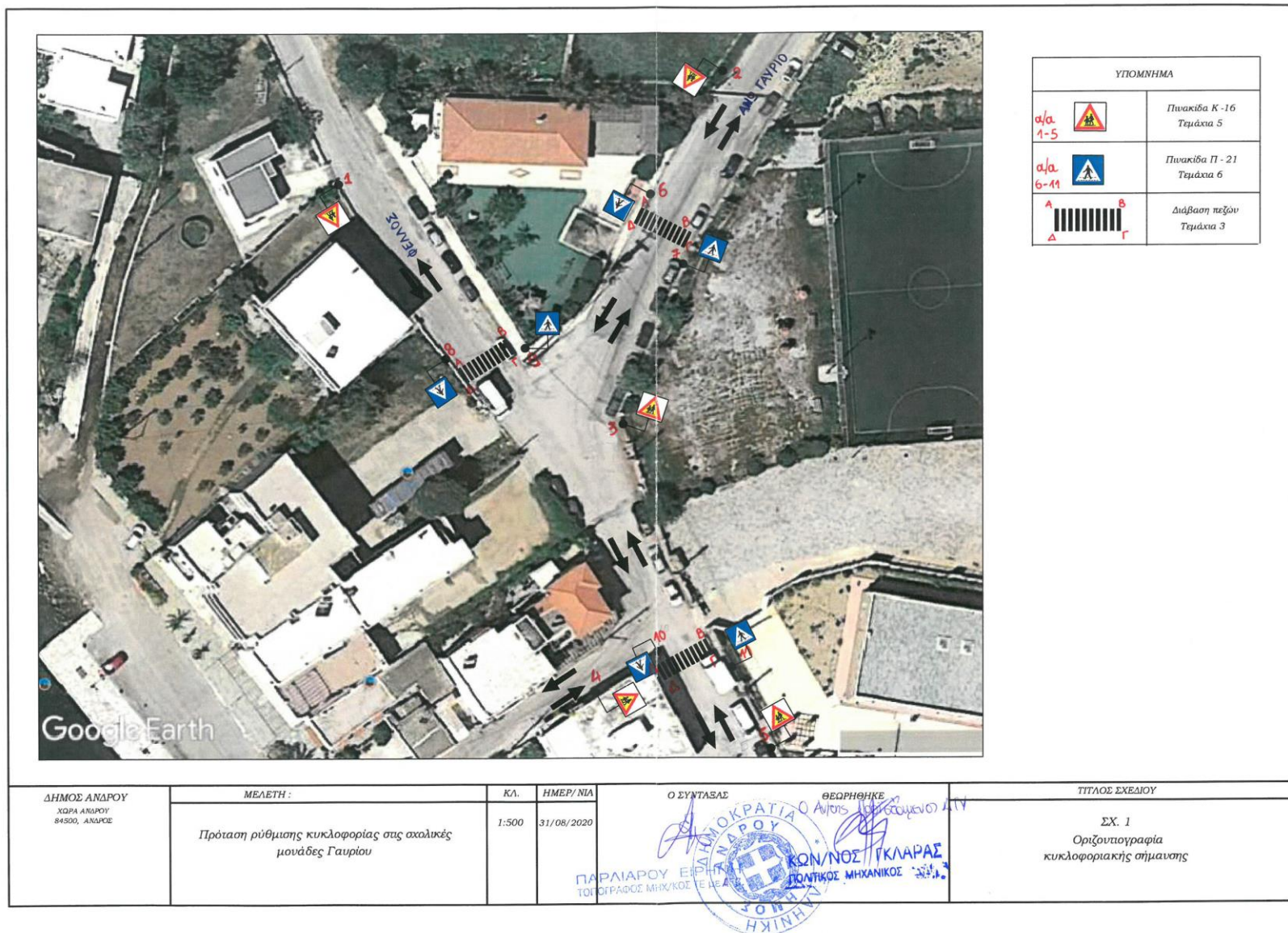
α) Βελτίωση κλίσεων του οδοστρώματος της οδού με νέο ασφαλτοτάπητα



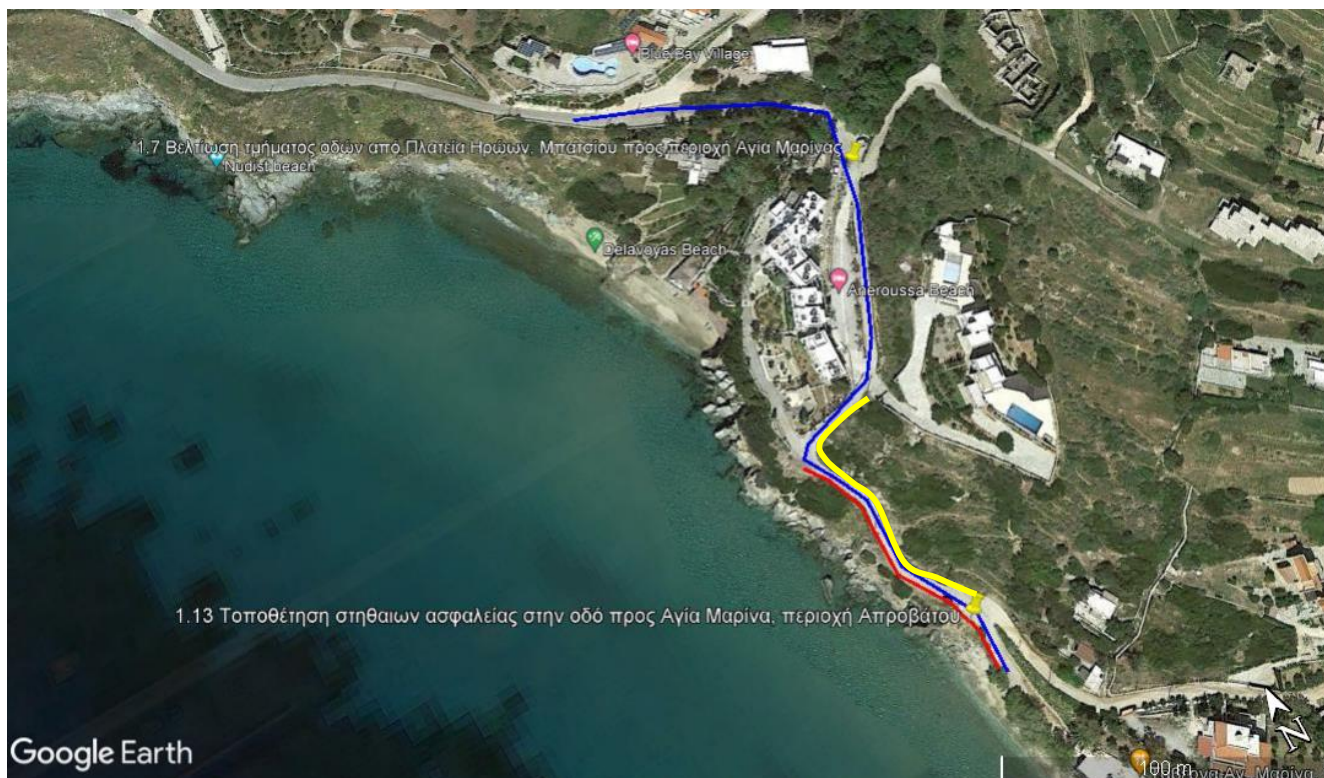
β) Κατασκευή τάφρου απορροής για την διευθέτηση των ομβρίων υδάτων







Θέση 1.11, Υλοποίηση κατακόρυφης και οριζόντιας σήμανσης στις σχολικές μονάδες Γαυρίου



Θέση 1.13, περιοχή Αγίας Μαρίνας

α) Βελτίωση του οδοστρώματος της οδού με νέο ασφαλτοτάπητα



β) Κατασκευή τάφρου απορροής για την διευθέτηση των ομβρίων υδάτων







γ) Τοποθέτηση στηθαίων ασφαλείας

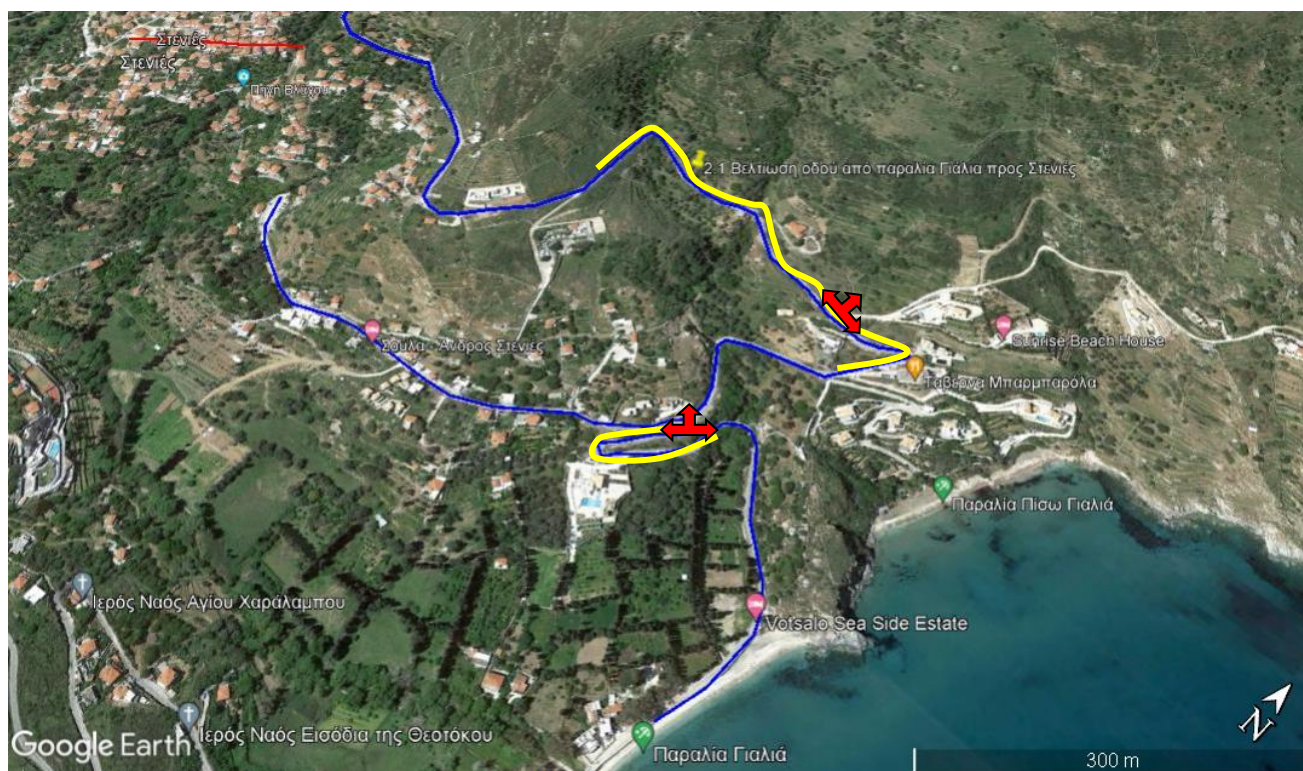






Θέση 1.14, περιοχή Άγιος Πέτρος

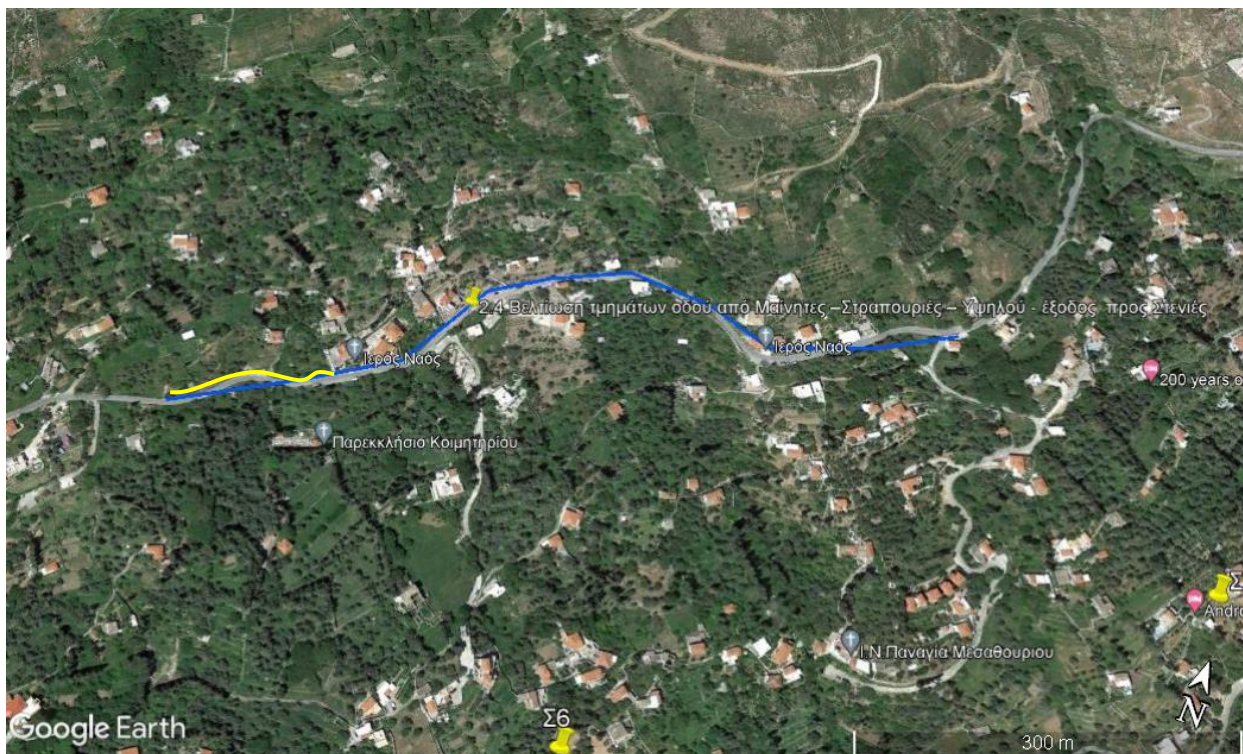
- α) Ανάγκη υλοποίηση κατακόρυφης και οριζόντιας σήμανσης – Ρύθμιση κυκλοφορίας 
- β) Κατασκευή νέου πεζοδρομίου κατά μήκος της οδού 
- γ) Δημιουργία οριζόντιας σήμανσης – διαβάσεων πεζών προς την παραλία 
- δ) Κατασκευή χώρου στάθμευσης Α.Μ.Ε.Α 



Θέση 2.1, περιοχή Στενιές

- α) Βελτίωση κλίσεων του οδοστρώματος της οδού με νέο ασφαλτοτάπητα —
- β) Κατασκευή τάφρου απορροής για την διευθέτηση των ομβρίων υδάτων —
- γ) Ανάγκη υλοποίηση κατακόρυφης και οριζόντιας σήμανσης – Ρύθμιση κυκλοφορίας ↔

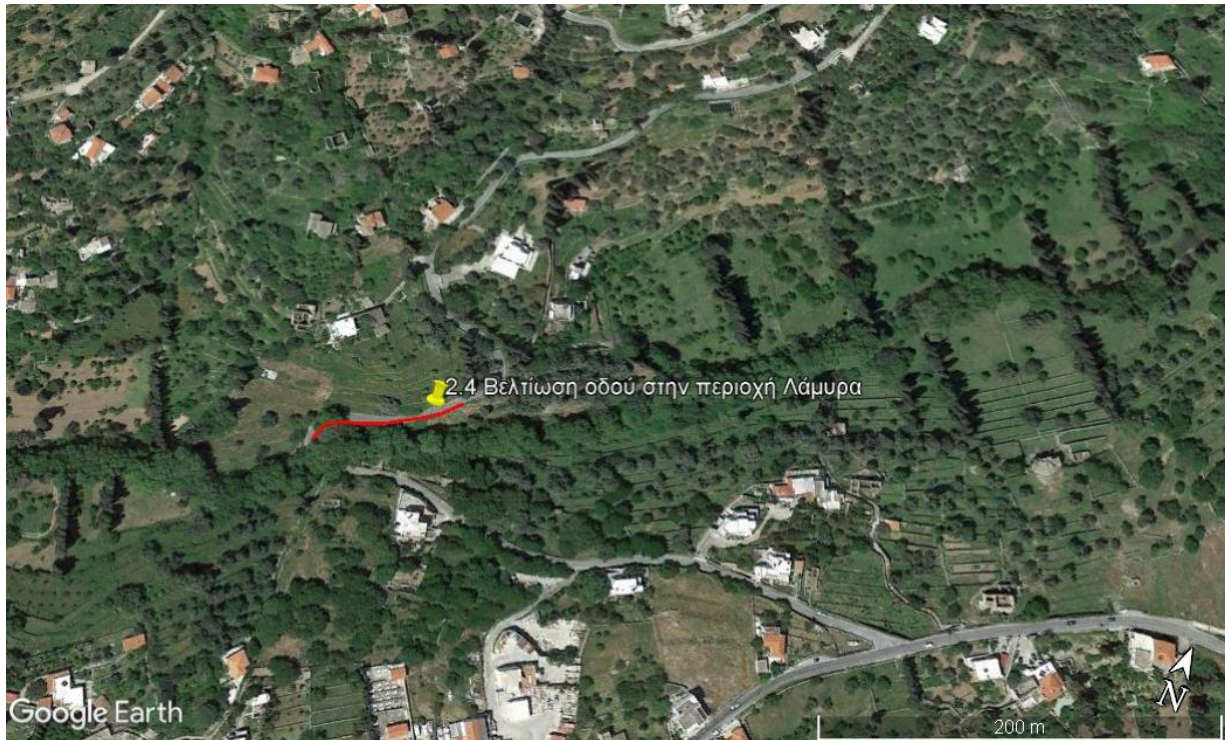




Θέση 2.4, περιοχή Υψηλού

α) Βελτίωση κλίσεων του οδοστρώματος της οδού με νέο ασφαλτοτάπητα —————

β) Κατασκευή τάφρου απορροής για την διευθέτηση των ομβρίων υδάτων —————

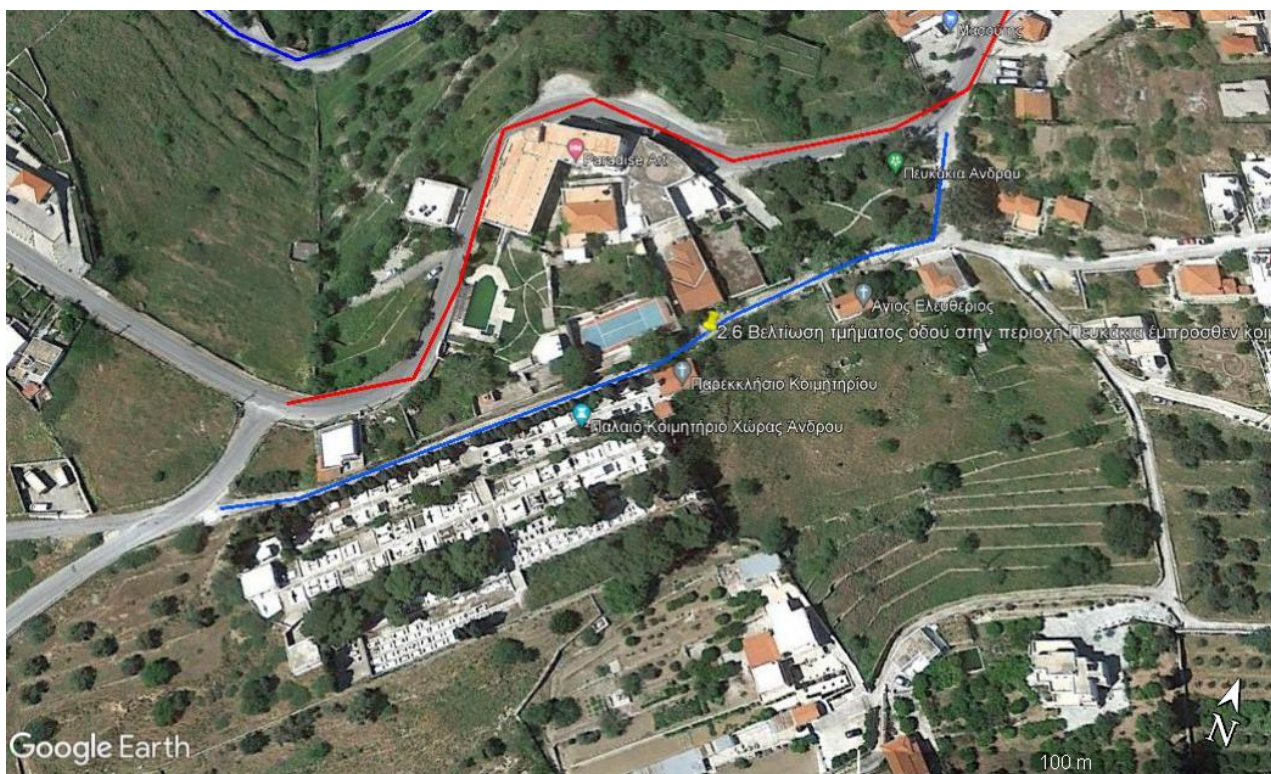


Θέση 2.4, περιοχή Λάμυρα

α) Τοποθέτηση στηθαίων ασφαλείας

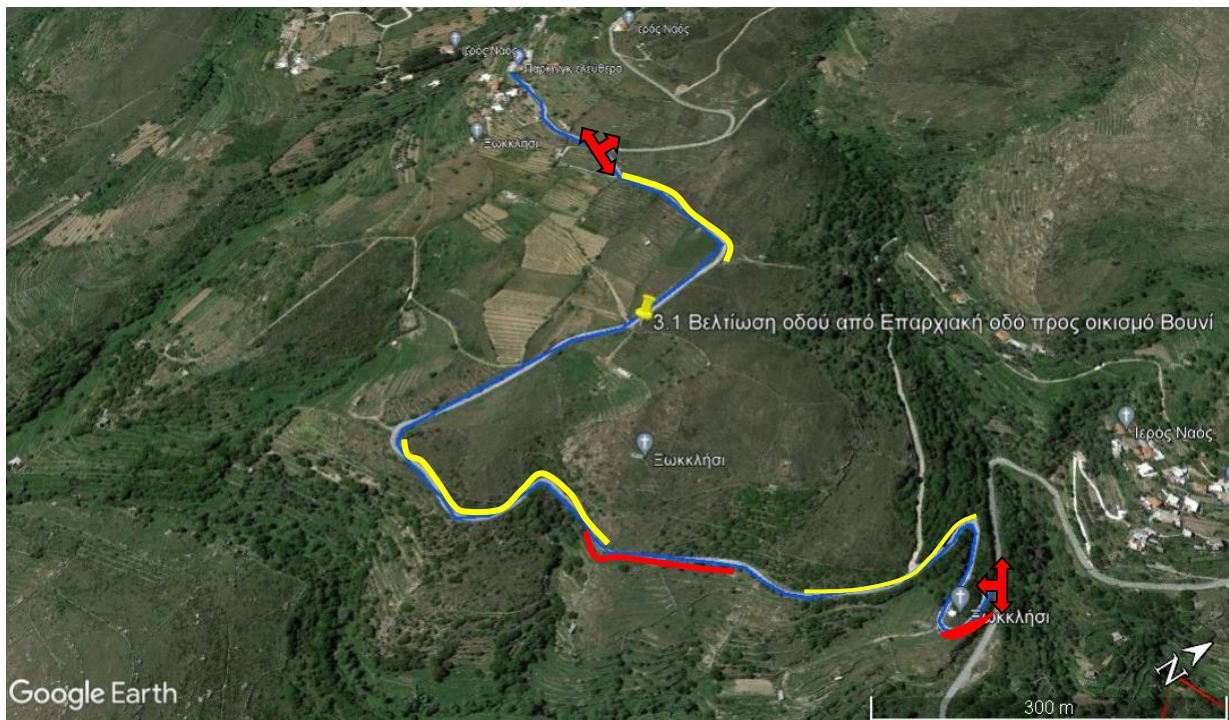






Θέση 2.6, περιοχή Πευκάκια

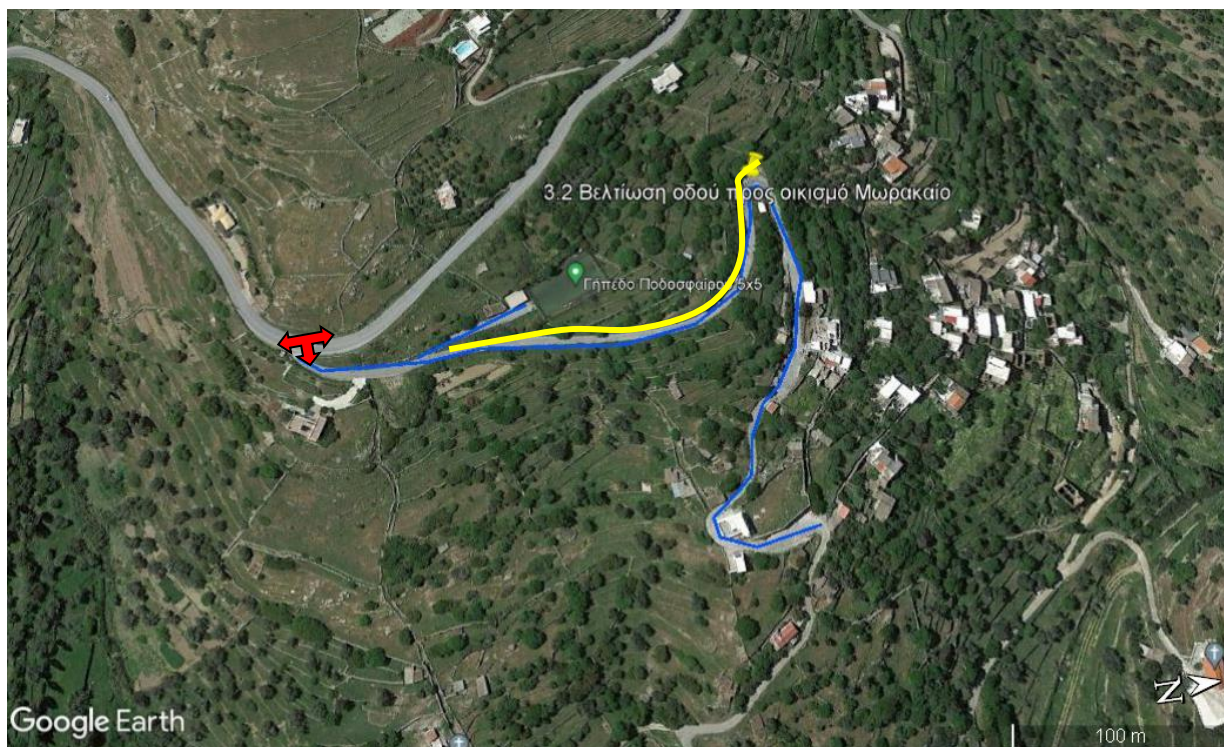
α) Βελτίωση κλίσεων του οδοστρώματος της οδού με νέο ασφαλτοτάπητα —————



Θέση 3.1, περιοχή Βουνί

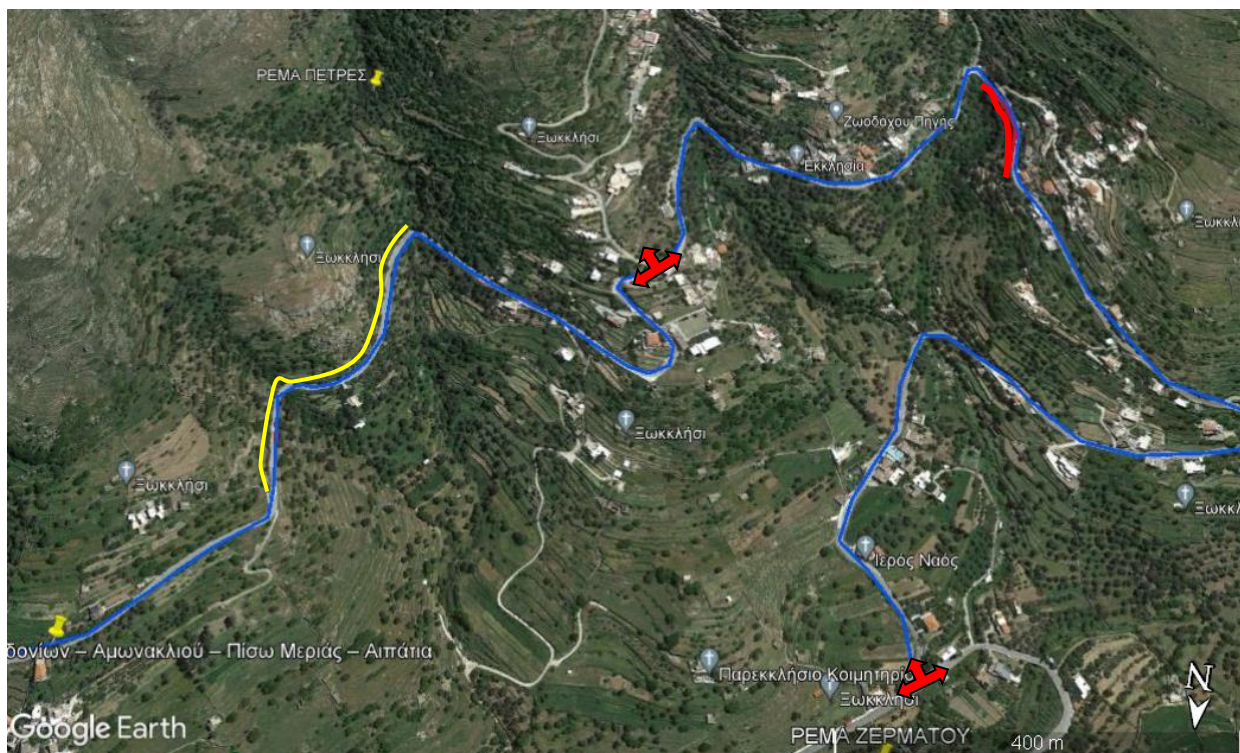
- α) Βελτίωση κλίσεων του οδοστρώματος της οδού με νέο ασφαλτοτάπητα —■—
- β) Κατασκευή τάφρου απορροής για την διευθέτηση των ομβρίων υδάτων —■—
- γ) Ανάγκη υλοποίηση κατακόρυφης και οριζόντιας σήμανσης – Ρύθμιση κυκλοφορίας ↔
- δ) Τοποθέτηση στηθαίων ασφαλείας —■—





Θέση 3.2, περιοχή Μωρακαίο

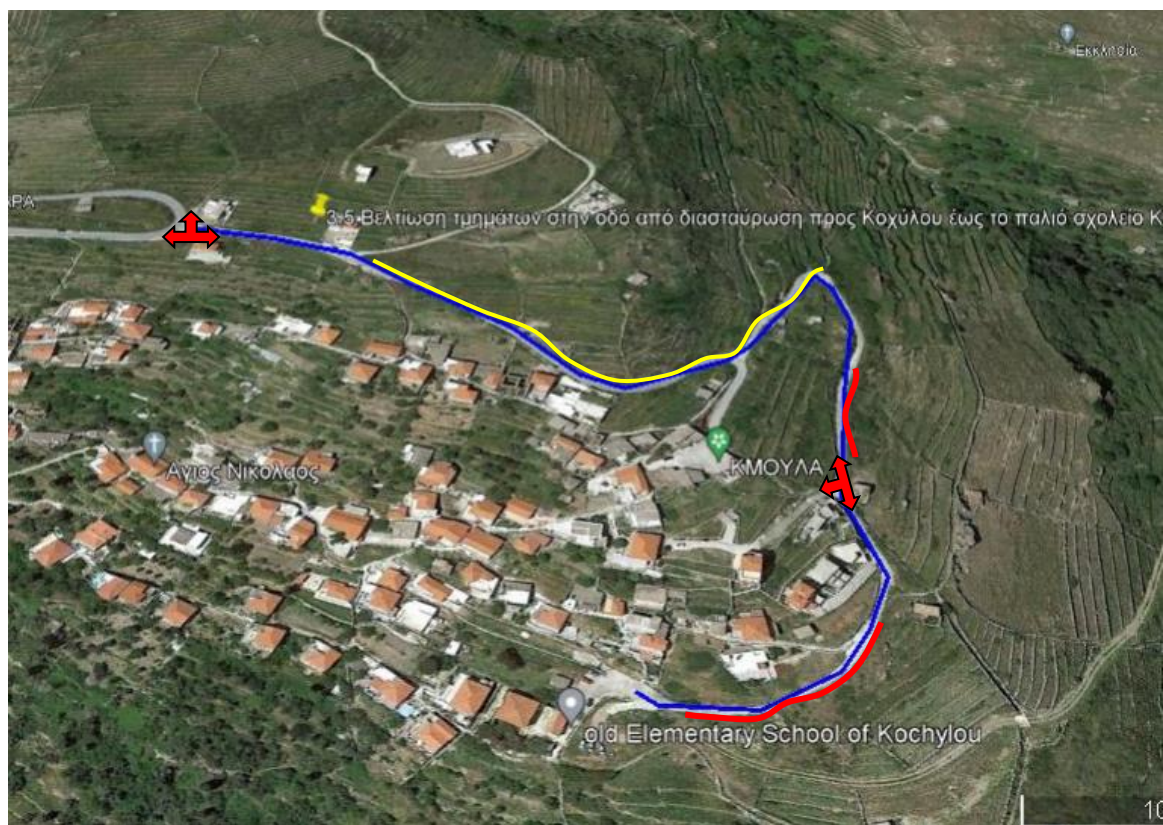
- α) Βελτίωση κλίσεων του οδοστρώματος της οδού με νέο ασφαλτοτάπητα —
- β) Κατασκευή τάφρου απορροής για την διευθέτηση των ομβρίων υδάτων —
- γ) Ανάγκη υλοποίηση κατακόρυφης και οριζόντιας σήμανσης – Ρύθμιση κυκλοφορίας ↔



Θέση 3.3, περιοχή Κορθίου

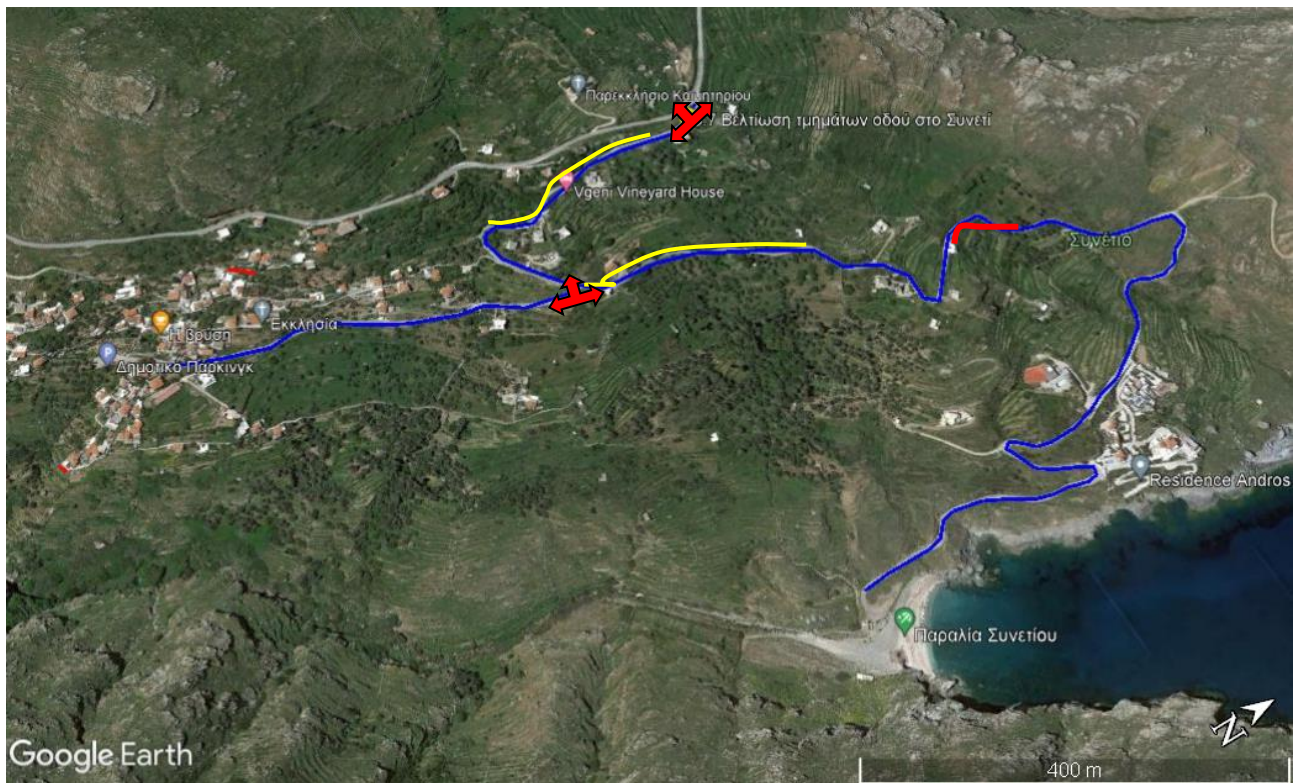
- α) Βελτίωση κλίσεων του οδοστρώματος της οδού με νέο ασφαλτοτάπητα —
- β) Κατασκευή τάφρου απορροής για την διευθέτηση των ομβρίων υδάτων —
- γ) Ανάγκη υλοποίηση κατακόρυφης και οριζόντιας σήμανσης – Ρύθμιση κυκλοφορίας ↔
- δ) Τοποθέτηση στηθαίων ασφαλείας —





Θέση 3.5, περιοχή Κοχύλου

- α) Βελτίωση κλίσεων του οδοστρώματος της οδού με νέο ασφαλτοτάπητα —
- β) Κατασκευή τάφρου απορροής για την διευθέτηση των ομβρίων υδάτων —
- γ) Ανάγκη υλοποίηση κατακόρυφης και οριζόντιας σήμανσης – Ρύθμιση κυκλοφορίας ↔
- δ) Τοποθέτηση στηθαίων ασφαλείας —



Θέση 3.7, περιοχή Συνετί

- α) Βελτίωση κλίσεων του οδοστρώματος της οδού με νέο ασφαλτοτάπητα —
- β) Κατασκευή τάφρου απορροής για την διευθέτηση των ομβρίων υδάτων —
- γ) Ανάγκη υλοποίηση κατακόρυφης και οριζόντιας σήμανσης – Ρύθμιση κυκλοφορίας ↔
- δ) Τοποθέτηση στηθαίων ασφαλείας —